

# FASNACHTS KOMITEE FKR RYNACH



## Fasnachtsumzug 18.2.2023

Einstehen um 13:50 Uhr  
Abmarsch pünktlich um 14:00 Uhr

*"Ändlig wieder Fasnacht, vorwärts luege"*



Liebe Teilnehmer\*innen der Rynacher Fasnacht 2023

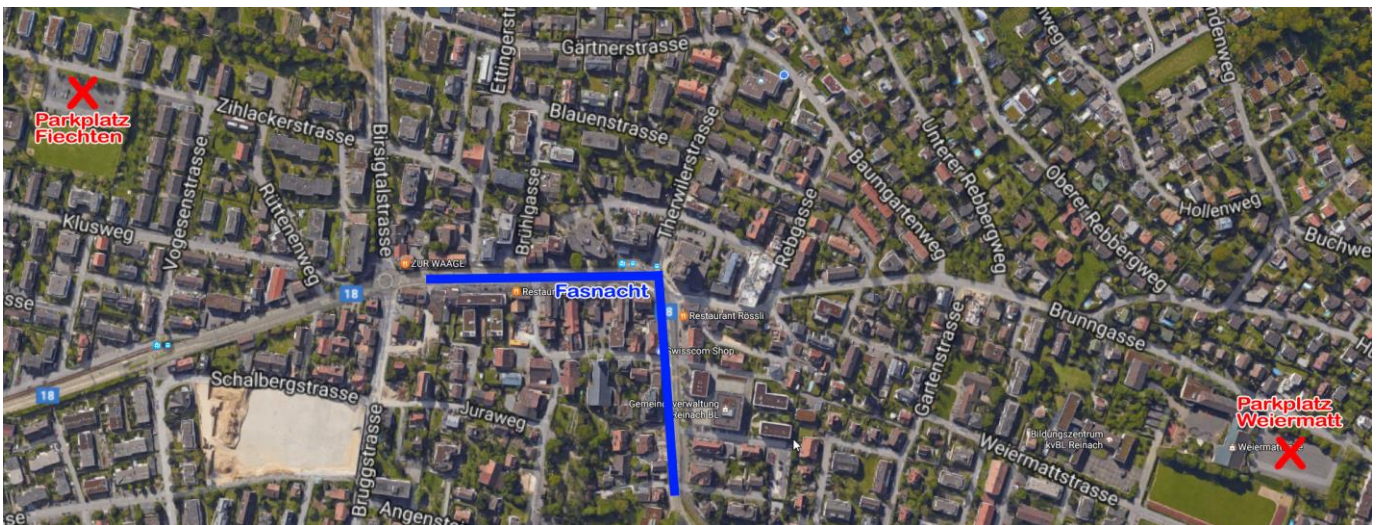
Hier erhaltet Ihr alle Informationen, um am grossen Umzug in Reinach und am Guggenkonzert teilzunehmen. Für die meisten von euch ist dies «alter Kaffee», aber es hat doch ein paar wichtige Änderungen gegeben und wir bitten auch unsere langjährigen Aktiven Fasnächtler\*innen, dies genau durchzulesen.

**Öv:**

Ankunft in Rynach, das Tram Nr. 11 fährt bis 13:00 Uhr und danach wird der Betrieb mit Busen weitergeführt. Die Haltestellen «Reinach Dorf» und «Landererstrasse» sind die nahe gelegenen des Umzuges.

**Auto:**

Hier empfehlen wir den Parkplatz Fichten oder den Parkplatz Weiermatt. Beide Parkplätze sind 10 Minuten zu Fuss vom Umzug entfernt.



Die Fasnacht startet mit einem grossen Böllerschuss um 14:00 Uhr. Alle Formationen stehen zu diesem Zeitpunkt schon auf der Route und sollten somit schon um 13:55 Uhr bereit für Abfahrt / Abmarsch sein. **Zugfahrzeuge sind zu dieser Zeit gestartet und abfahrtbereit.** Bitte beachtet den Handorgeleffekt, welcher zu Stau führt, wenn ein Verein nicht bereit ist! Eure Startnummer ist auf dem Boden gesprayt.

**Route:**

Unsere Route mussten wir auf Grund von Baustellen wieder zurück verkleinern. Auf dem beiliegenden Plan ist die gut ersichtlich. Der Standplatz für die Abfallentsorgung für die Wagencliquen ist ebenfalls auf der Route auf der Höhe der Schreinerei Wenger . Dafür ist keine Pause angedacht.

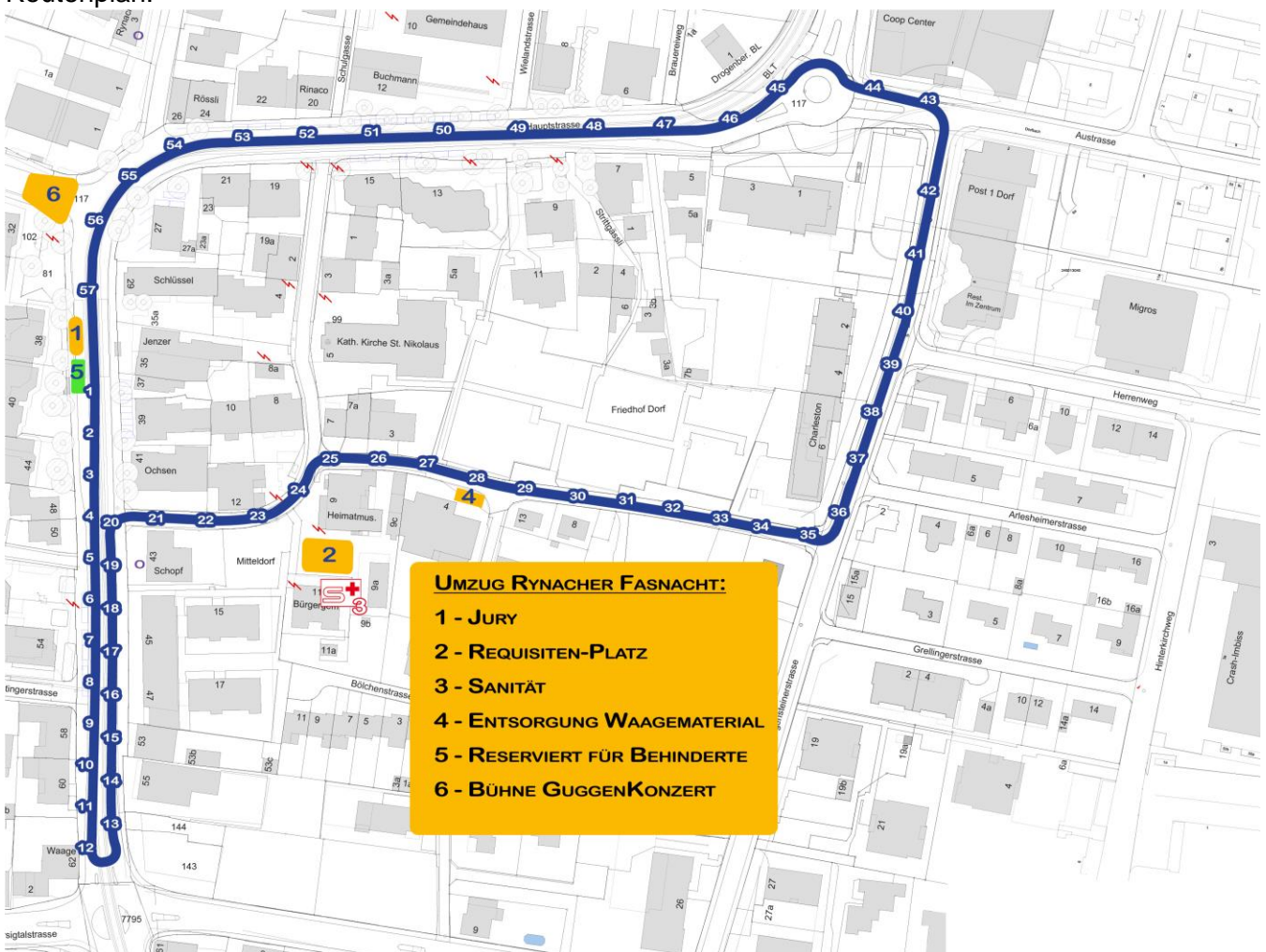
Die Plätze und Reihenfolge sind fix vergeben, habt Ihr aber ein Problem mit der Länge eures zugewiesenen Startplatzes, redet doch mit dem Verein vor und hinter euch ;-)

Eure Startnummer:

Nr	Verein	Art
1	Oserclique	Waage
2	Büchelgrübler 1970	Guggemusig
3	Die suure Épfeli	Schissdräckzügli
4	Die Verdreide	Waage
5	Die Gschrubte	Waage
6	Plan-B 2022	Guggemusig
7	Poker Waggis	Waage
8	sumpfpluggere , Vingelz 1972	Guggemusig
9	Pünktliwaggis	Schissdräckzügli
10	Räpplischlänzer	Waage
11	Randale Waggis	Schissdräckzügli
12	Die G' Schüttlete	Drummler & Pfiffer
13	Hoodis 2020	Schissdräckzügli
14	Nuscheli-Waggis	Waage
15	Deluxe09	Schissdräckzügli
16	Graffiti-Spukker	Guggemusig
17	Fluhstroosgorbser	Schissdräckzügli
18	D' CHatzebuggler	Waage
19	Guggemusik Akademiker	Guggemusig
20	Rapidschlurbi	Waage
21	josphu Waggis	Schissdräckzügli
22	Guggemusig Chaote Basel	Guggemusig
23	Bärefels-Waggis Aesch	Waage
24	d'Läggmerli	Schissdräckzügli
25	Gugge-Zwärgli 1984	Guggemusig
26	Die Zünftige	Waage
27	Die Verfrässene	Schissdräckzügli
28	Räppli-Speutzer	Waage
29	Sonate-Schlyffer	Guggemusig
30	Aperol-Spritz-Waggis	Schissdräckzügli
31	Diä Arrogante Aesch	Waage
32	Merlinschränzer	Guggemusig
33	Junge Knochestampfer-Waggis	Schissdräckzügli
34	Die Sorgloose	Waage
35	die Zämmegwirflete	Drummler & Pfiffer
36	sorryabröö	Schissdräckzügli
37	die Behämmerte	Waage
38	Guggemusik Birsblootere	Guggemusig
39	Granate-Schnägge	Waage
40	Schnitzge Waggis 2008	Waage
41	EBE DIE	Schissdräckzügli
42	Ruinenarre Dornach	Guggemusig
43	FassBar Waggis	Waage
44	DIE GANZ KABUTTIGE BASEL	Waage

45	Nuggi-Spugger Basel	Guggemusig
46	Pampers 2012	Schissdräckzügli
47	Lawändelpflügger	Waage
48	Dätschmaischter	Waage
49	Zeppelinos	Drummler & Pfiffer
50	S'Gsindel	Waage
51	P(r)oscht-Waggis	Schissdräckzügli
52	Schogger 2014	Guggemusig
53	Narrenbund Ostfildern e.V.	Schissdräckzügli
54	Nochwuchs Waggis Birsegg	Waage
55	Furzgugge Rynach	Guggemusig
56	Waggis-Stächer	Schissdräckzügli
57	Kiwifrässer	Waage
58	Uelischränzer	Guggemusig
59	Banane-Bieger	Waage

Routenplan:

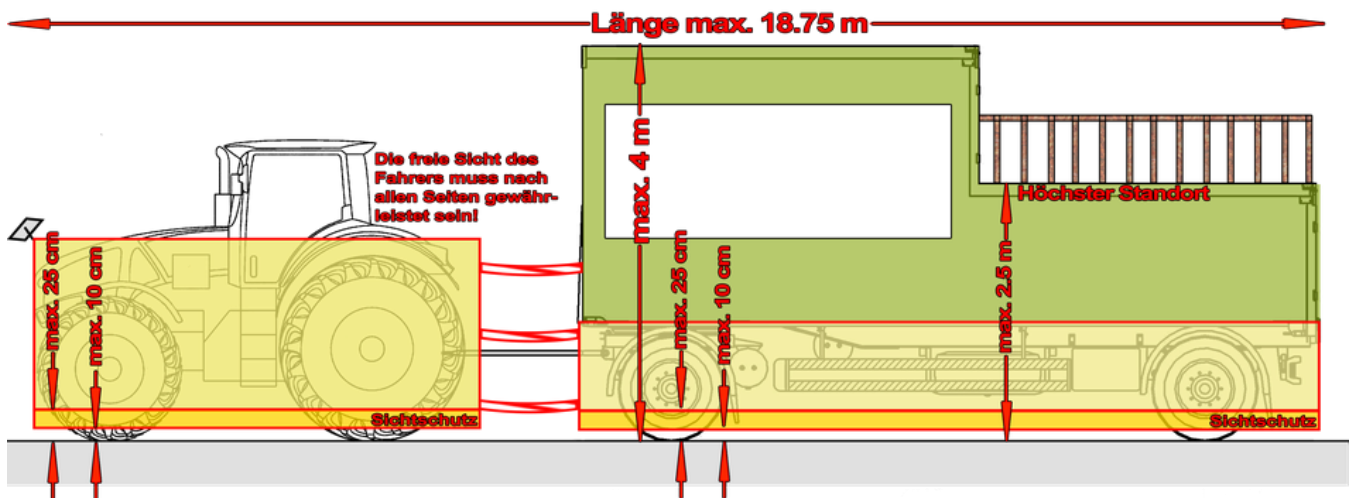


### Nach dem Umzug/Abendprogramm:

Für unsere Wagencliquen ist ein Standplatz nach dem Umzug verbindlich vorgeschrieben. Wer sich nicht an seinen Platz hält, muss nach Aufforderung sofort die Reinacher Fasnacht verlassen! Wir hoffen, dass damit unnötigen Diskussionen wegbleiben und unsere Guggenmusiken einfach und vor allem mehrere Platzkonzerte für die Wagencliquen spielen können.

Die Einweisung erfolgt durch das FKR und durch unsere Sicherheitsfirma!

### WAGENVORSCHRIFTEN



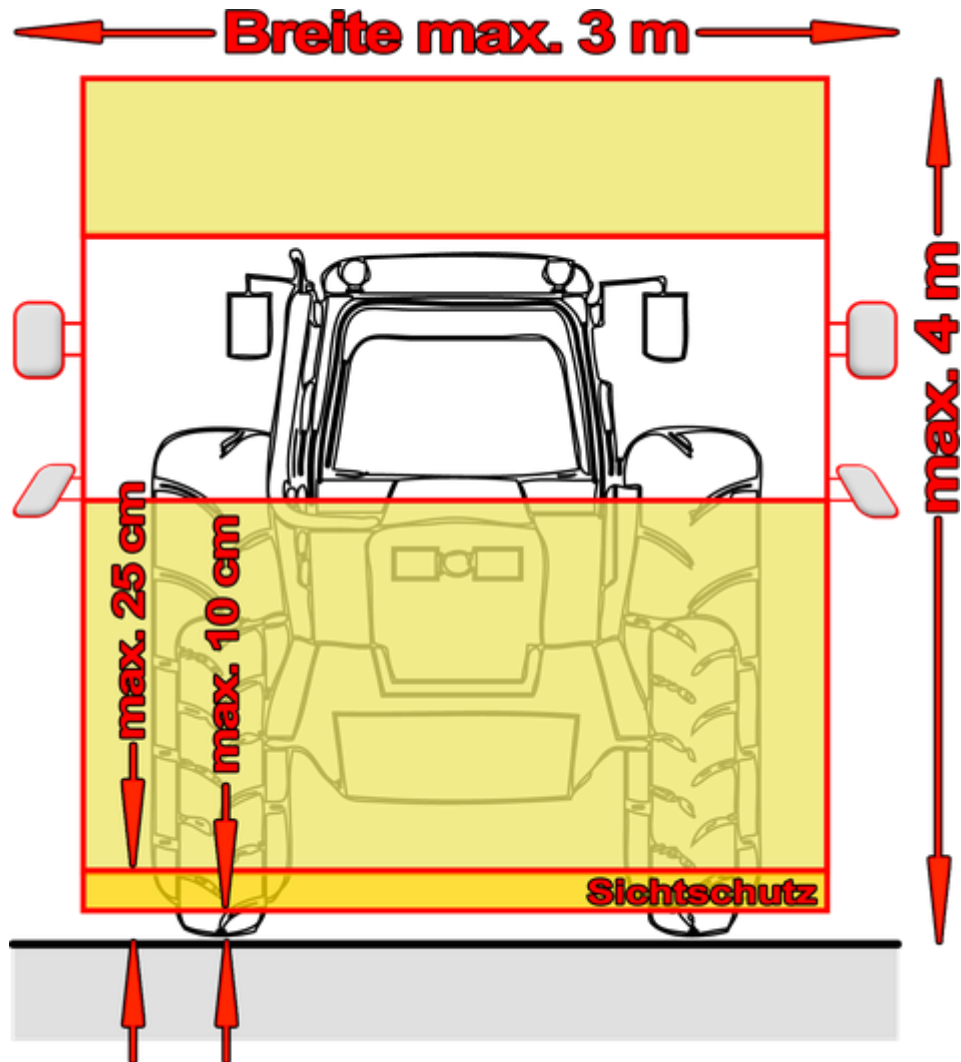
Das Zugfahrzeug muss vorne und seitwärts bis 25cm über dem Boden mittels fester Materialien verkleidet sein. Ab der festen Verschalung ist bis 10cm über Boden ein Sichtschutz anzubringen.

Der Raum zwischen Zugfahrzeug und Anhänger muss mittels elastischer Verstreibungen gesichert und mittels Stoffbänder, Tuchwimpel oder ähnliches optisch abgegrenzt werden. Unterste Abschrankung 25cm über Boden.

Der Anhänger muss auf beiden Seiten und Hinten bis 25cm über dem Boden mittels festen Materialien verkleidet sein. Ab der festen Verschalung ist bis 10cm über Boden ein Sichtschutz anzubringen.

Es darf nur 1 Anhänger gezogen werden.

Die höchste Ebene, auf der sich während der Fahrt Personen aufhalten, darf 250cm nicht überschreiten. Bei Unterführungen und Strassen mit Oberleitung dürfen sich diese Personen nur sitzend aufhalten.

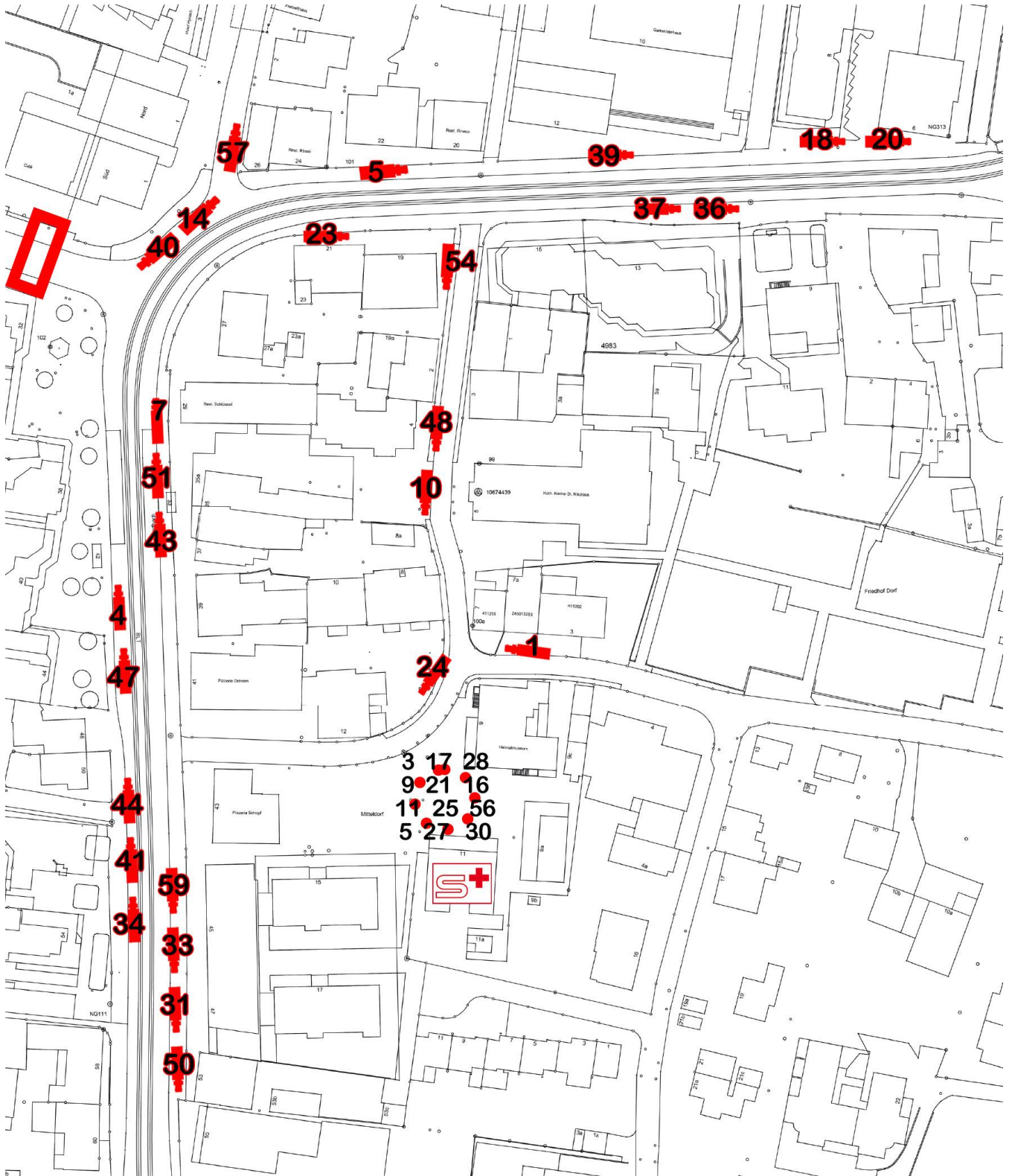


Links und rechts je einen Rückspiegel, womit der Fahrer die Fahrbahn seitlich neben dem Aufbau und nach hinten mindestens 100m weit leicht überblicken kann.

Um einen Einblick in die toten Winkel zu gewährleisten sind entsprechende Spiegel anzubringen.

Das Zugfahrzeug muss auch vorne bis 25cm über dem Boden mittels fester Materialien verkleidet sein. Ab der festen Verschalung ist bis 10cm über Boden ein Sichtschutz anzubringen.

**Waageplan nach dem Umzug:**



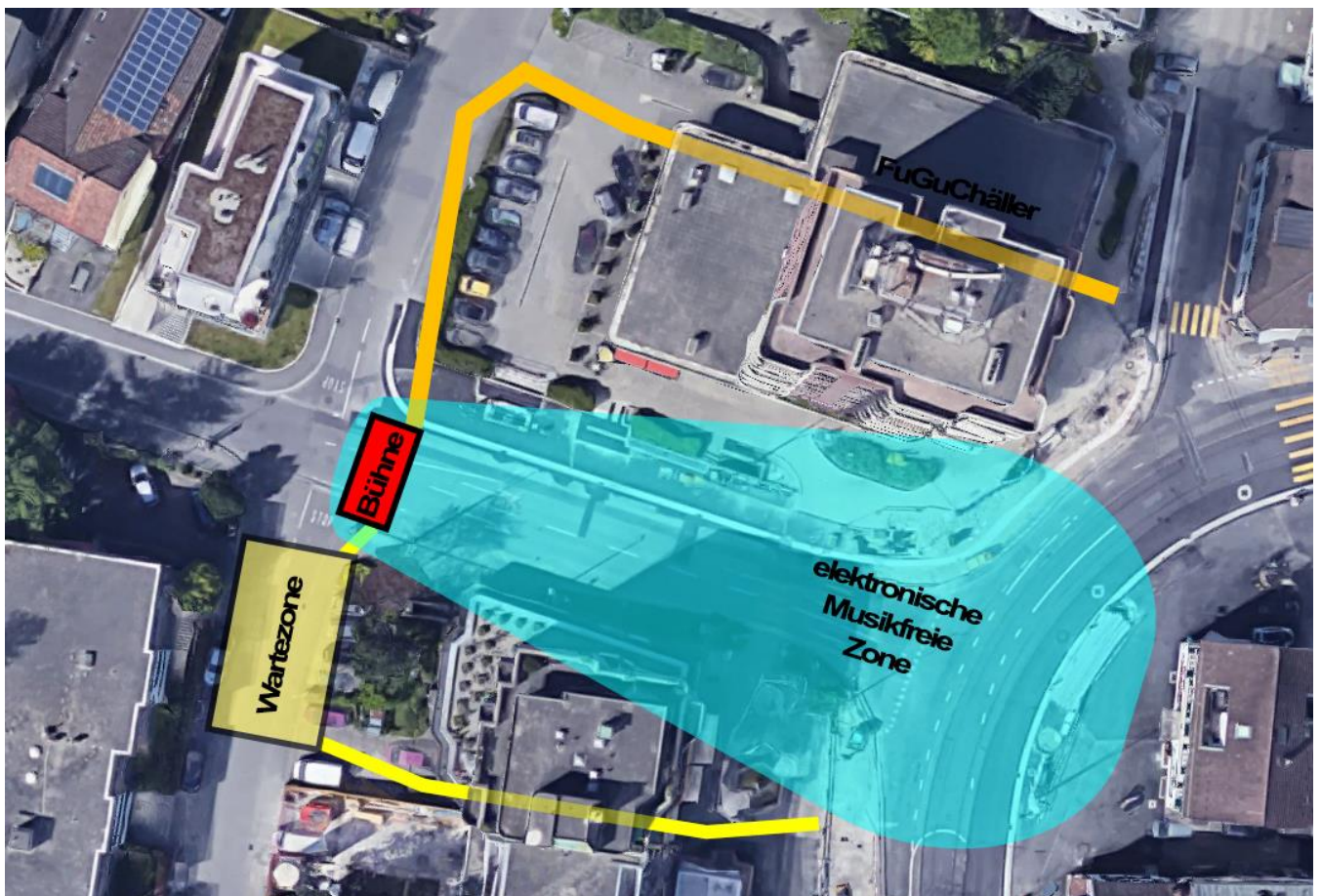
Alle Requisiten und Schissdräckzügli-Mobile steht der Ernst Feigenwinterplatz für eine Ausstellung zur Verfügung. Es würde uns freuen, wenn diese bis ca. 19:00 Uhr oder sehr gerne auch länger dort ausgestellt werden.

### Guggenkonzert:

Das Guggenkonzert findet an der Therwilerstrasse (höhe Bushaltestelle) statt. Es steht eine Bühne mit Beleuchtung zur Verfügung.

Die Spielzeiten sind fix, wir bitten euch min. 10 Minuten vor eurem Auftritt links hinter der Bühne zu besammeln. Der Durchgang befindet sich bei der Credit Suisse (siehe Plan).

Die Spielzeit beträgt 17 Minuten und für das Wechseln der Guggenmusik sind 3 Minuten gedacht. Der Ausgang nach dem Auftritt ist rechts durch das «Badwannenhaus».



von	bis	Guggemusig:
18:00	18:15	Gugge -Zwärgli Basel
18:20	18:35	Chaote Basel
18:40	18:55	Sonate-Schlyffer Basel
19:00	19:15	Sumpfluggere Vingelz
19:20	19:35	Plan-B Frenkendorf
19:40	19:55	Graffiti-Spukker Reinach
20:00	20:15	Ruinenarre Dornach
20:20	20:35	Birsblootere Basel
20:40	20:55	Uelischränzer Basel
21:00	21:15	Furzgugge Rynach
21:20	21:35	Schogger Basel
21:40	21:55	Akademiker Basel



**Last but not least:**

Unsere Fasnachtsregeln und alle Pläne (auch in Gross) findet Ihr unter <https://www.fasnachtrynach.ch>

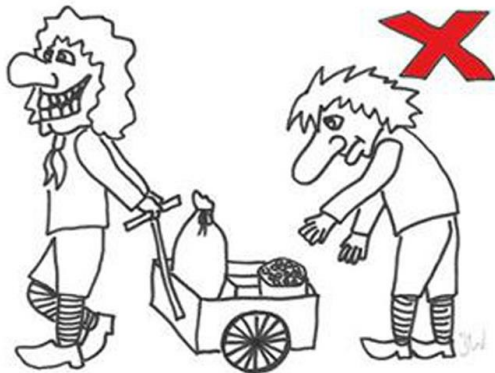
**Für unsere Gemeinde und für das Fasnachtskomitee sind diese Regeln wichtig:**

- Den Stand- und Fasnachtswagenbetreibern ist es untersagt, Getränke in Dosen oder in Glasflaschen zu verkaufen, zu verteilen oder als „Wurfmaterial“ zu verwenden.
- Das FKR lehnt jede Haftung für allfällig entstandene Schäden (z.B. bei Unfällen) am Umzug ab. Bei Schadensfällen sind die betreffenden Verursacher direkt zu belangen.
- Während dem Umzug ist keine Pause geplant. Wenn trotzdem eine Pause nötig ist, bitte nur kurz und ohne auf der Route zu stören
- Verkauf oder Abgabe von Alkohol ab Fasnachtswagen ist während des Umzuges untersagt.
- Der Abstand zwischen zwei spielenden Vereinen soll so gross sein, dass sich der vordere Verein nicht gestört fühlt.
- Der ganze Umzug und der Auftritt am offiziellen Guggenkonzert muss mit der Larve auf dem Kopf absolviert werden. Vereinen ohne Larve kann das FKR eine Sonderbewilligung für einen Auftritt oder Umzug ohne Larve erteilen.
- Während des Umzuges sind Platzkonzerte auf oder neben der Route verboten.
- Während des Umzuges darf keine Musik auf den fahrenden Wagen abgespielt werden (ausgenommen sind Sujet bezogene Geräusche). Nach dem Umzug darf die Musik auf der Strasse mit max. 85db hörbar sein.
- Wenn eine Guggenmusik einen Auftritt spielt oder vorbeimarschiert, ist die Musik auf Zimmerlautstärke zu reduzieren oder zu stoppen.
- Bei Bar oder Discobetrieb ist darauf zu achten, dass der Wagen / Zelt geschlossen und die Musik nur innerhalb zu hören ist.
- Ausserhalb des Fasnachts-Perimeter bitten wir um Ruhe.

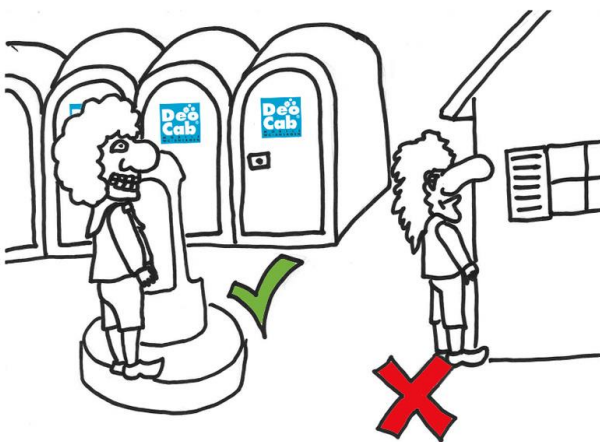
Erweiterte Regeln für unsere Teilnehmer. Gäste und Besucher:

**Es gehört zum guten Ton, dass...**

**...du eigene Ráppli hast und diese nicht vom Boden aufliest**



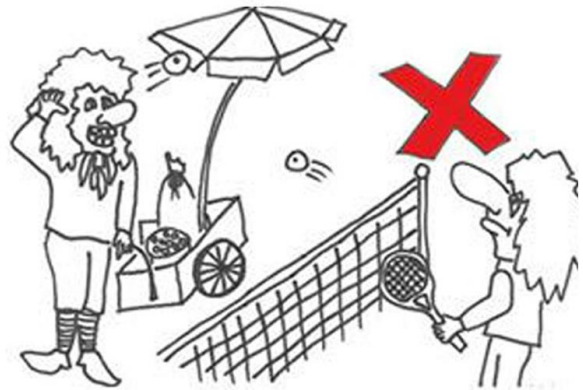
**...du dich bedienen lässt und dich nicht selber bedienst**



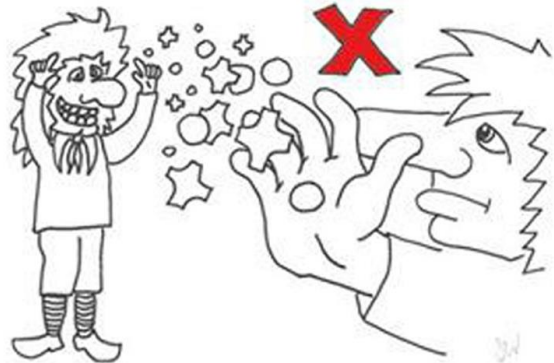
**...du bitte die öffentlichen Toiletten benutzt!!!**



**...du eine Blagette trägst !!!**



**...du den Maskierten nichts anwirfst**



**...du nicht durch einen Verein läufst**

